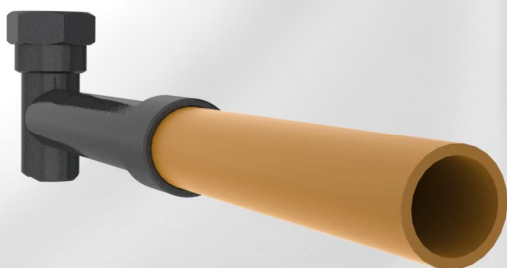


ZESTAWIENIE TRÓJNIKÓW DO WCINEK TYPU TDWG SYSTEMU SIMPLY 50

Symbol trójnika	Odgązienie	Średnica trzonu	Średnica odgałęzienia
TDWG 20/20 ST	Stalowe	20	20
TDWG 20/25 PE	Polietylenowe	20	25
TDWG 25/25 ST	Stalowe	25	25
TDWG 25/32 PE	Polietylenowe	25	32
TDWG 32/32 ST	Stalowe	32	32
TDWG 32/40 PE	Polietylenowe	32	40
TDWG 40/40 ST	Stalowe	40	40
TDWG 40/50 PE	Polietylenowe	40	50
TDWG 50/50 ST	Stalowe	50	50
TDWG 50/63 PE	Polietylenowe	50	63



Trójniki posiadają rozgałęzienia stalowe (oznaczenie ST) oraz polietylenowe (oznaczenie PE), Materiały wykorzystywane do ich wytworzenia i proces produkcyjny, zgodne są z polskimi normami.

Trójniki TDWG mogą być wykorzystywane zarówno przez maszyny naszej produkcji – typu SIMPLY 50, jak i inne maszyny służące do nawiercania gazociągów pod ciśnieniem, takie jak Piedford czy Bisek.

Aprobata Techniczna INIG nr AT/2011-03-02 wydanie I/2011

Trójniki TDWG są wykonywane zgodnie ze Standardem Technicznym ST-IGG-1101:2011 "Połączenia PE/stal dla gazu ziemnego wraz ze stalowymi elementami do włączeń oraz elementami do przyłączy".